

Valex Korea 会社案内



1. 会社概要

2. 社内組織図、社屋外観

3. 主要設備、主要製品

4. 製造工程概要

5. 品質管理、在庫管理概要



会社概要



会社名	Valex Korea Co., Ltd.
主要製品	EP/BA チューブ・パイプ・フィッティング
関連親企業	Valex Corp. In U.S.A.
資本金	USD 6,500,000
工場面積	16,530 m ²
建屋面積	7,678.86 m ²
所在地	Eyon-Hansan Industrial Park, Kyunggi, Korea
生産開始日時	2000年6月開始
株主 Valex Corp. USA	USD 4.322.500 (66.5%)
株主 E&O Corp. Korea	USD 2.177.500 (33.5%)

会社概要(履歴)



Valex U.S.A.

- 1976年 米国カリフォルニア州にて VALEX CORP 創業を開始。
- 1984年 加州Ventura に9万ft²工場移転、米国半導体関連企業へのトップサプライヤーへ
- 1986年8月 大手鉄鋼メーカー [Reliance Steel & Aluminum Co.](#), (NYSE: RS) の傘下となる。99年VALEX KOREA, 2009年VALEX CHINA 開業。

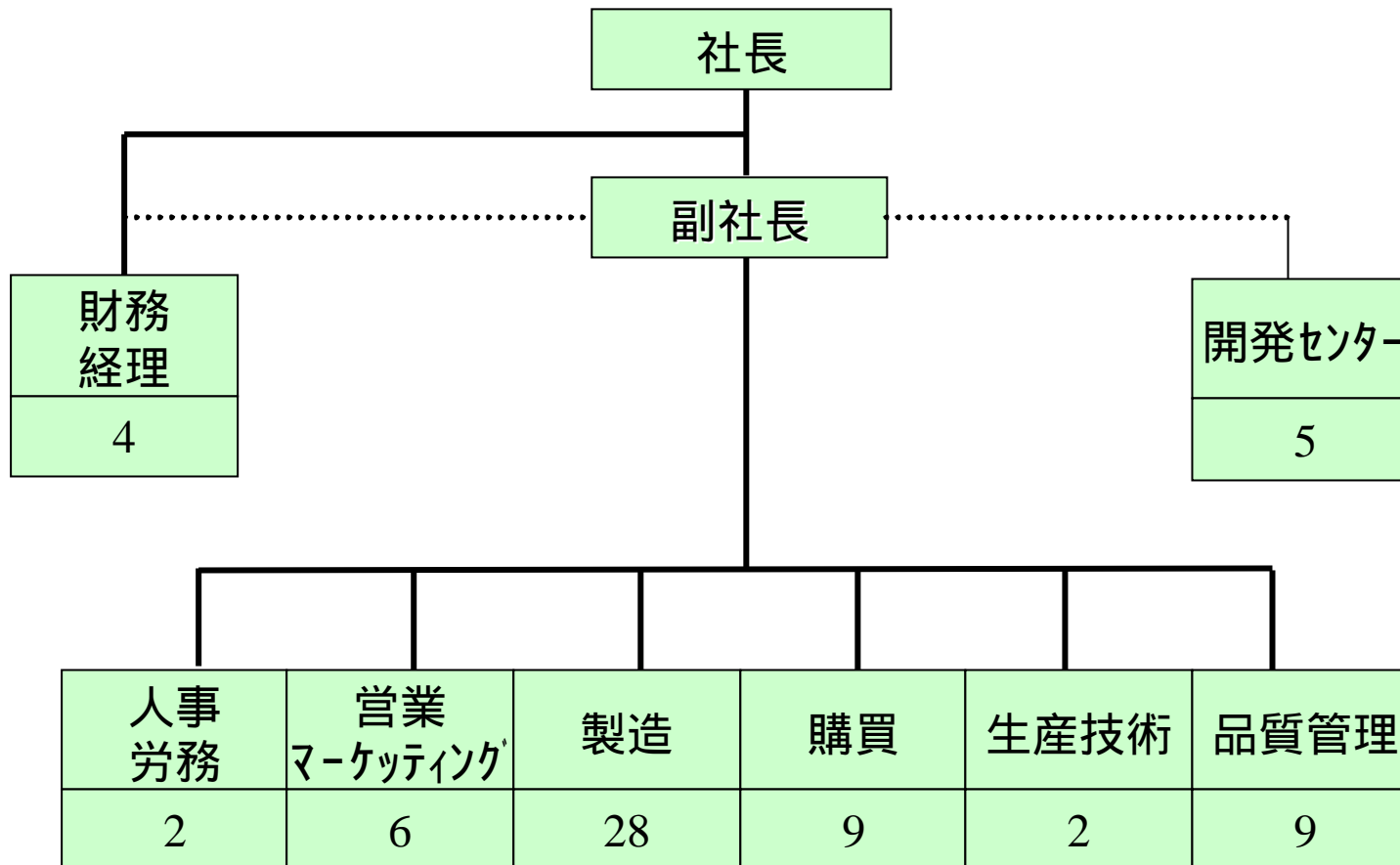
Valex Korea

- 1999年12月 Valex Korea 設立 (Valex 社 とE&O社とのジョイントベンチャー)
- 2000年 6月 EP 処理製品の生産を開始する。
- 2001年 7月 ISO9001: 2000年度版TUV GmbHより取得。
- 2003年12月 韓国市場でのVK製品シェア90%を超える。
- 2003年12月 日本市場にてパイプライン代理店販売開始。
- 2004年12月 生産管理、品質管理強化に向け ERP, MRP, バーコードシステムを稼動。
- 2007年 1月 ISO 14001取得
- 2009年10月 日立プラントテクノロジー殿より 品質承認取得



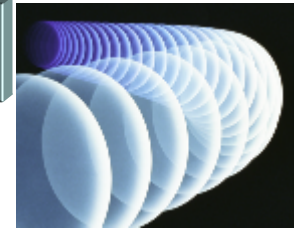
VALEX KOREA 組織図

67名



主要設備

- EP 鋼管用電解研磨設備(ベッド) 9 sets
- EP 継手用電解研磨槽 2 sets
- 表面粗さ検査装置 6 sets
- 触芯式刻印装置 1set
- マイクロスコブ 1set
- 直角面取り装置 4sets
- 溶接機 1set
- リンシグ槽 12 sets
- 検査、計測機器多数
- クリーンルーム(class 100)
- 機械研磨装置
- DI Water 供給システム
- 温度、湿度調整設備
- 洗浄水循環フィルターシステム
- ヒュームスクラバーなど



主要製品 I – 米国ASTM仕様



製品	種別	サイズ(インチ)	材質
チューブ	AP, BA, EP 5Ra, EP 7Ra, EP 10 Ra	1/8, 1/4, 3/8, 1/2, 3/4 1, 1.5, 2, 2.5, 3, 4, 6	SUS304, 304L, SUS316, 316L: VIM/VAR, VOD/VAR, Single Melt, Grade: AP, BA, EP Welded & Seamless
2重管	EP 5Ra, EP 7Ra EP 10 Ra	1/4, 3/8, 1/2, 3/4, 1,	
溶接継手	90 ° Elbow, 45 ° Elbow, Equal Tee, Reducing Tee, Concentric Reducer, End Cap	1/4, 3/8, 1/2, 3/4, 1, 1.5, 2, 2.5, 3, 4, 6	
2重管継手	Coaxial 90 ° Elbow, Coaxial 45 ° Elbow, Coaxial Equal Tee, Coaxial Reducing Tee, Coaxial Concentric Reducer, Coaxial Purge Tee, Coaxial Purge Tee with VCR, Coaxial Sleeve, Coaxial Male Weld Gland ,Coaxial Terminator, Coaxial Bulkhead Fitting Assembly	1/4, 3/8, 1/2, 3/4, 1,	

生産能力 : 200,000 m/月

PVDF(G.F)	チューブ、パイプ、継手、バルブ	1/8 ~ 6 インチ
-----------	-----------------	-------------

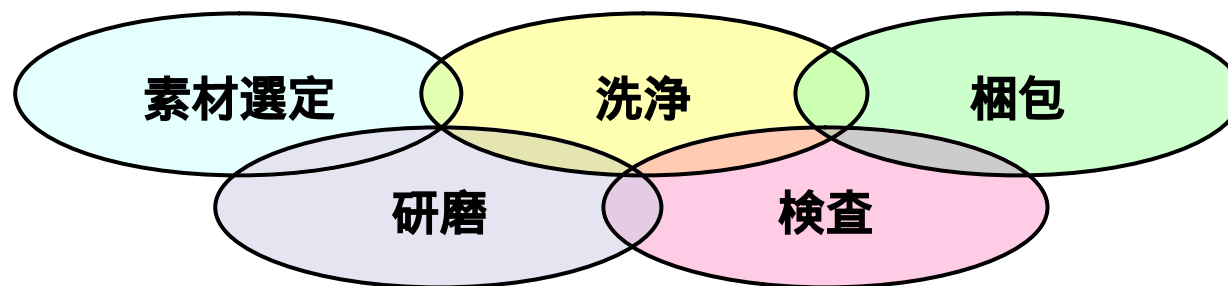


主要製品 II – JIS仕様

種別	製品	サイズ(mm)	材質
JIS G3459 Tubing	AP, BA, EP 5Ra, EP 10 Ra	6.35(OD) x 1(WT) X 4M(L) 9.53(OD) x 1(WT) X 4M(L) 12.7(OD) x 1.24(WT) X 4M(L) 19.05(OD) x 1.24(WT) X 4M(L) 19.05(OD) x 1.65(WT) X 4M(L) 25.4(OD) x 1.65(WT) X 4M(L)	SUS304, 304L SUS316, 316L: VIM/VAR, VOD/VAR Single Melt
JIS G3459 Piping	AP, BA, EP 5Ra, EP 10 Ra (溶接管・シームレス管)	15A : 21.7(OD) x 1.65(WT) x 4M(L) 20A : 27.2(OD) x 1.65(WT) x 4M(L) 25A : 34.0(OD) x 1.65(WT) x 4M(L) 40A : 48.6(OD) x 1.65(WT) x 4M(L) 50A : 60.5(OD) x 1.65(WT) x 4M(L) 65A : 76.3(OD) x 2.10(WT) x 4M(L) 80A : 89.1(OD) x 2.10(WT) x 4M(L) 100A : 114.3(OD) x 2.10(WT) x 4M(L) 125A : 139.8(OD) x 2.80(WT) x 4M(L) 150A : 165.2(OD) x 2.80(WT) x 4M(L) In case of BA & AP, available much bigger size	

製造工程概要

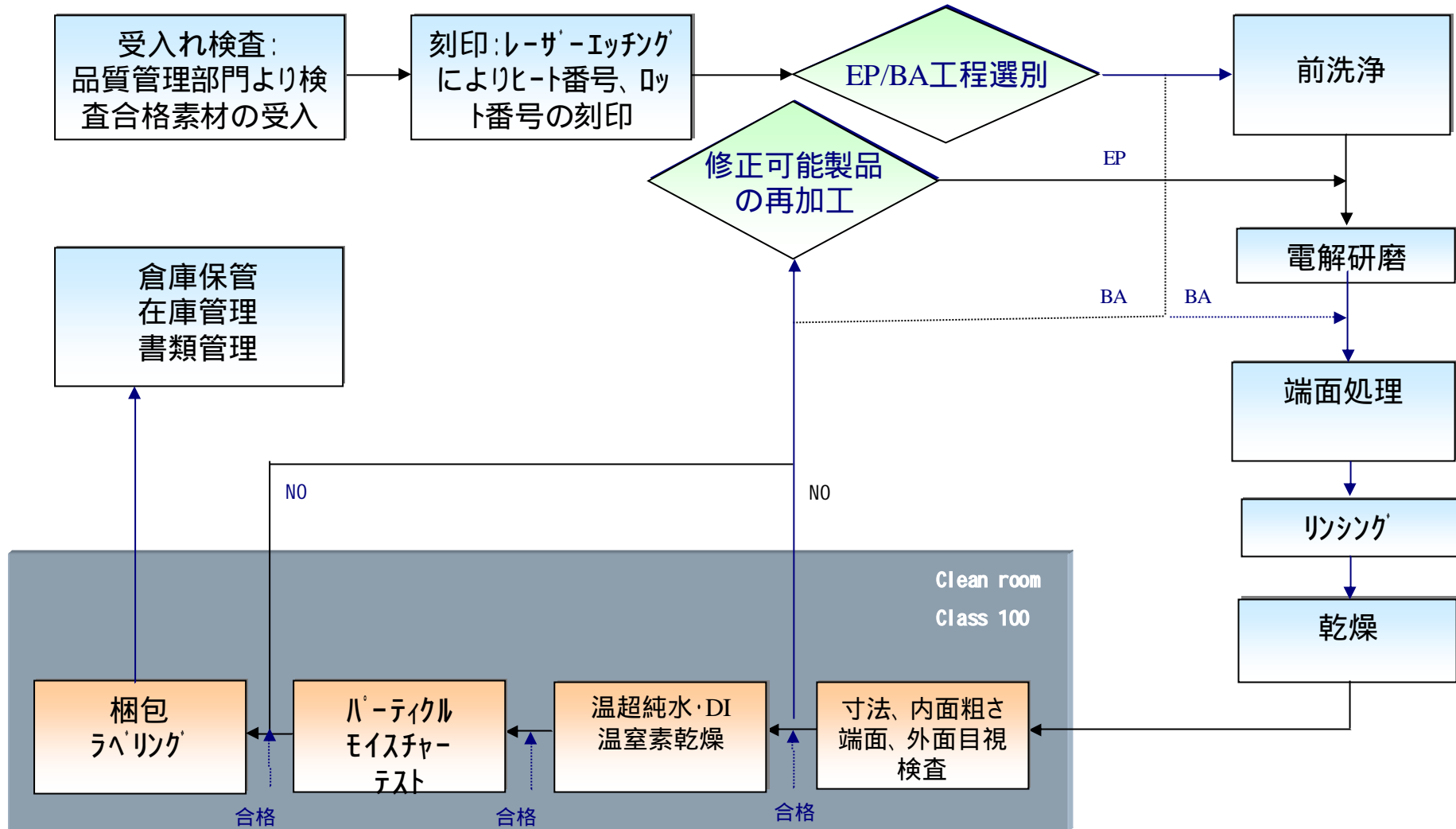
工程管理



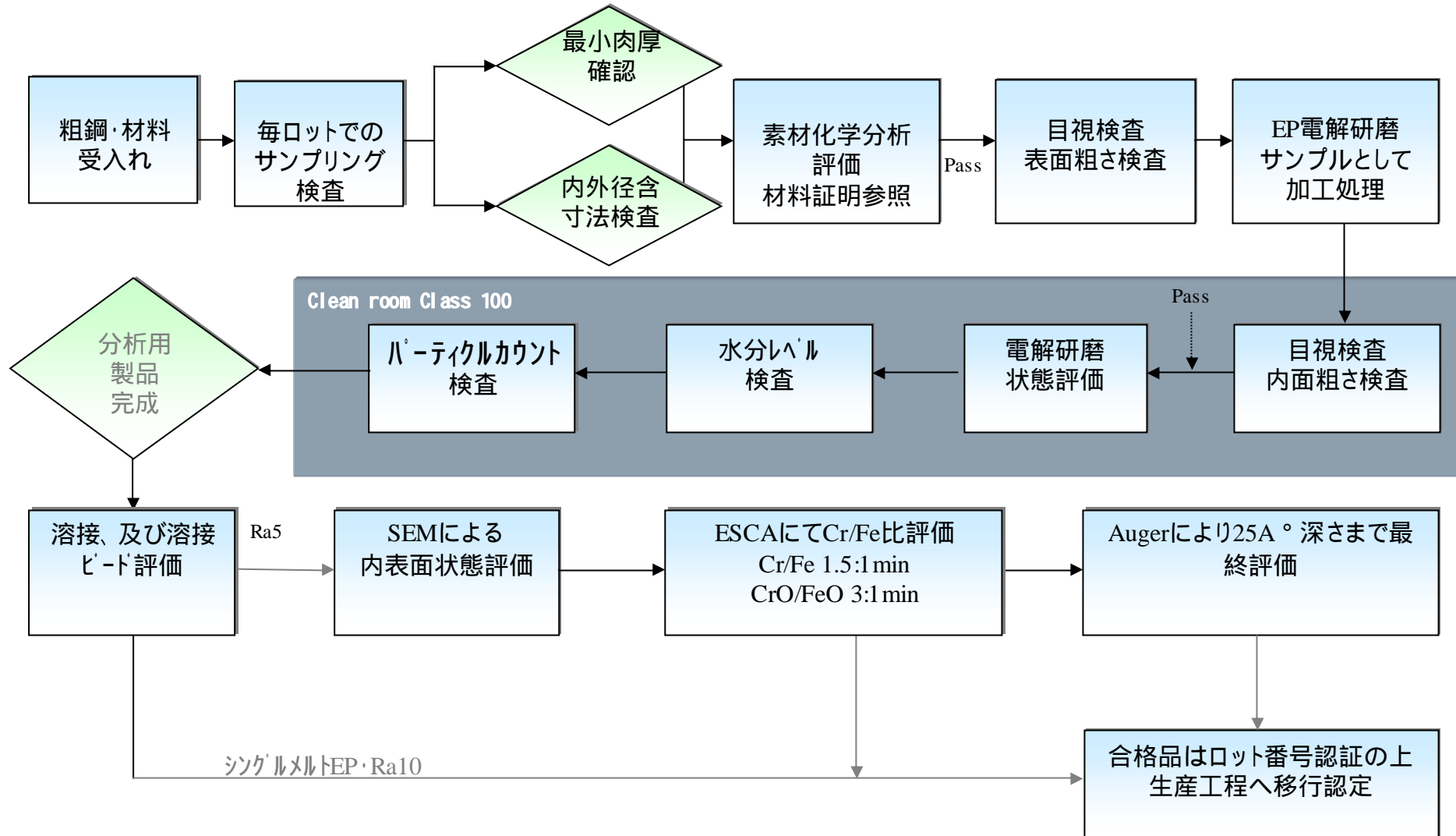
主要工程内容

素材選定	研磨	洗浄	検査	梱包
購買確認 シングルメルト ダブルメルト 化学成分他	機械研磨 電解研磨	脱脂洗浄 + 精密洗浄 + 超精密洗浄	目視 寸法 粗さ SEM ESCA リーク	高純度窒素 封入 2重パック梱包

生産工程管理概要



品質管理工程概要 (MQR)



Valex Korea 主要客先



NO	Customer	Main Project
1	Samsung	Y2K, M2 P/J, K1,K2, C5, T-PJT, C6, G-PJT
2	Hynix(Hyundai)	B1, 300MM, Complementary PJT
3	Dongbu	New Fab-phase 1
4	Hanyang Tech	Gas Cabinet, VMB, Jungle Box, etc
5	LG PHILIPS	P4, P5, P6 Project
6	SUNGDO ENG	Construction for Samsung & Hynix, LG(Gas & Chemical Line)
7	Hanyang Eng	Construction for LG & Samsujng, Hynix (Gas & Chemical Line)
8	LG-Siltron	Complementary PJT & Fab3
9	K.C TECH	Gas Cabinet, VMB, Jungle Box, Dry Scrubber
10	ATTO ENG	Fairchild PJT
11	STI	Samsung C5, T-PJT, LG-P4, LG-P5 PJT
12	ATTO	Gas Cabinet, VMB, Jungle Box, Purifier
13	Kumyoung	Construction Company(Pharmaceutical, Sanitary)
14	Others	Hyunjin, Vision Eng, World Eng